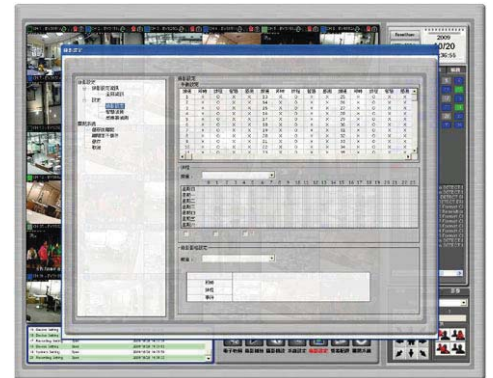


EtroStation™ Pro-Network Video Recorder

Specjalnie zaprojektowane oprogramowanie NVR obsługujące do 36 kamer Etrovision. Niniejsze oprogramowanie posiada zaawansowane funkcje monitoringu, takie jak zarządzanie zdarzeniami i nagraniami, zarządzanie trzema monitorami, inteligentne wykrywanie ruchu, współpraca z kamerami PTZ oraz funkcje E-mapy. Oprogramowanie to jest w stanie zapewnić podgląd obrazu na żywo z 36 kanałów w wysokiej rozdzielczości jednocześnie oraz umożliwia wyświetlenie obrazu na kilka sposobów w zależności od potrzeb.

EtroStation™ Pro cechy główne

- Podgląd na żywo z 36 kamer
- 4-kanałowy Playback
- Nagrywanie z 36 kanałów jednocześnie
- Wsparcie dla kamer MegaPixel
- Obraz w wysokiej jakości Live/Playback
- Zaawansowane sterowanie PTZ
- Dwukierunkowe audio
- Wykrywanie ruchu
- Zarządzanie trzema monitorami
- Zarządzanie E-mapą
- Elastyczne przydzielanie
- Kontrola dostępu na poziomie użytkownika



Obraz na żywo

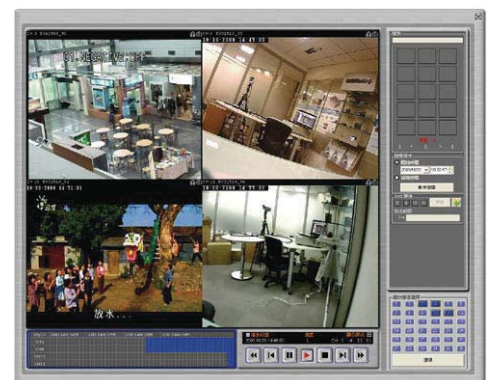
- Podział ekranu - 1/4/6/9/13/16/36
- Tryb wyświetlania - Podgląd na żywo/E-Mapa/Podgląd zdarzeń/Playback/Pełny ekran
- Multi-Monitor - Obsługa do trzech monitorów, możliwe automatyczne wykrywanie. Przeglądanie różnych funkcji jednocześnie
- Podgląd na żywo ze zdarzeniami
- Wsparcie dla PTZ - Wirtualny panel PTZ/ "Wideo-Click" PTZ/ Punkty preset
- Tryb sekwencyjny- Wyświetlanie sekwencyjne wszystkich kamer /Ręczne wybieranie wyświetlanych kamer w podziale na 1/4/6/9 wraz z konfiguracją czasu

Nagrywanie

- Pojemność - zależy od dysku twardego
- Tryb nagrywania - Ręczny/ Harmonogram/ Ze zdarzeń
- Rodzaje harmonogramów - Ręczne wybieranie/ Tryb dzienny/ Tryb nocny/ Tryb weekendowy

Odtwarzanie

- Podział ekranu - 1/4
- Metody wyszukiwania - Czas/Data, Zdarzenia (miniatury) • Sterowanie odtwarzaniem - Play/ Pause/Stop/Do przodu/Do tyłu/Prędkość odtwarzania /Klatka po klatce/ Zdarzenia
- AVI Export - Eksport nagrań wideo do pliku AVI



Zarządzanie zdarzeniami

- Detekcja ruchu - Prosta konfiguracja EtroScan™

Zarządzanie trzema monitorami

- Zarządzanie E-mapą
- Zdarzenia
 - Zdarzenia systemowe: Włączenie/Wyłączenie sytemu, Modyfikacja ustawień systemowych, Modyfikacja ustawień kamer, Start odzysku danych, Dysk pełny
 - Zdarzenia kamer: Detekcja przez ruch/sensor
- Reakcja na zdarzenia - Alarm na monitorze/Mail/FTP/Alarm dźwiękowy/Nagranie
- Nagrywanie zdarzeń - Ustawienia nagrań przed/po zdarzeniu
- E-mapa oraz powiadomienie o alarmach na żywo

Konfiguracja

- Dodawanie kamery - ręczne/EtroScan™ (automatycznie)
- Max. ilość kanałów - 36 (6x6)
- Kompresja -H.264/ MPEG-4/ M-JPEG
- FPS & Resolution - Up to 30 fps @ D1
- Streaming - Dwukierunkowe audio

